

Iedzīvotāju ņemto patēriņa kredītu avoti, apjomi un termiņi

Latvijas iedzīvotāju aptaujas rezultāti
2018. gada jūlijs

Pētījuma apraksts

Pētījuma veicējs: tirgus un sabiedriskās domas pētījumu centrs SKDS

Mērķa grupa: Latvijas iedzīvotāji vecumā no 18 līdz 75 gadiem

Aptaujas metode: interneta aptauja (CAWI – *Computer-Aided Web Interviewing*)

Izlases apjoms: 1005 respondenti

Izlases veidošanas avots: izlase tika veidota no pētījumu centra SKDS WebPanelī reģistrētajiem Latvijas iedzīvotājiem

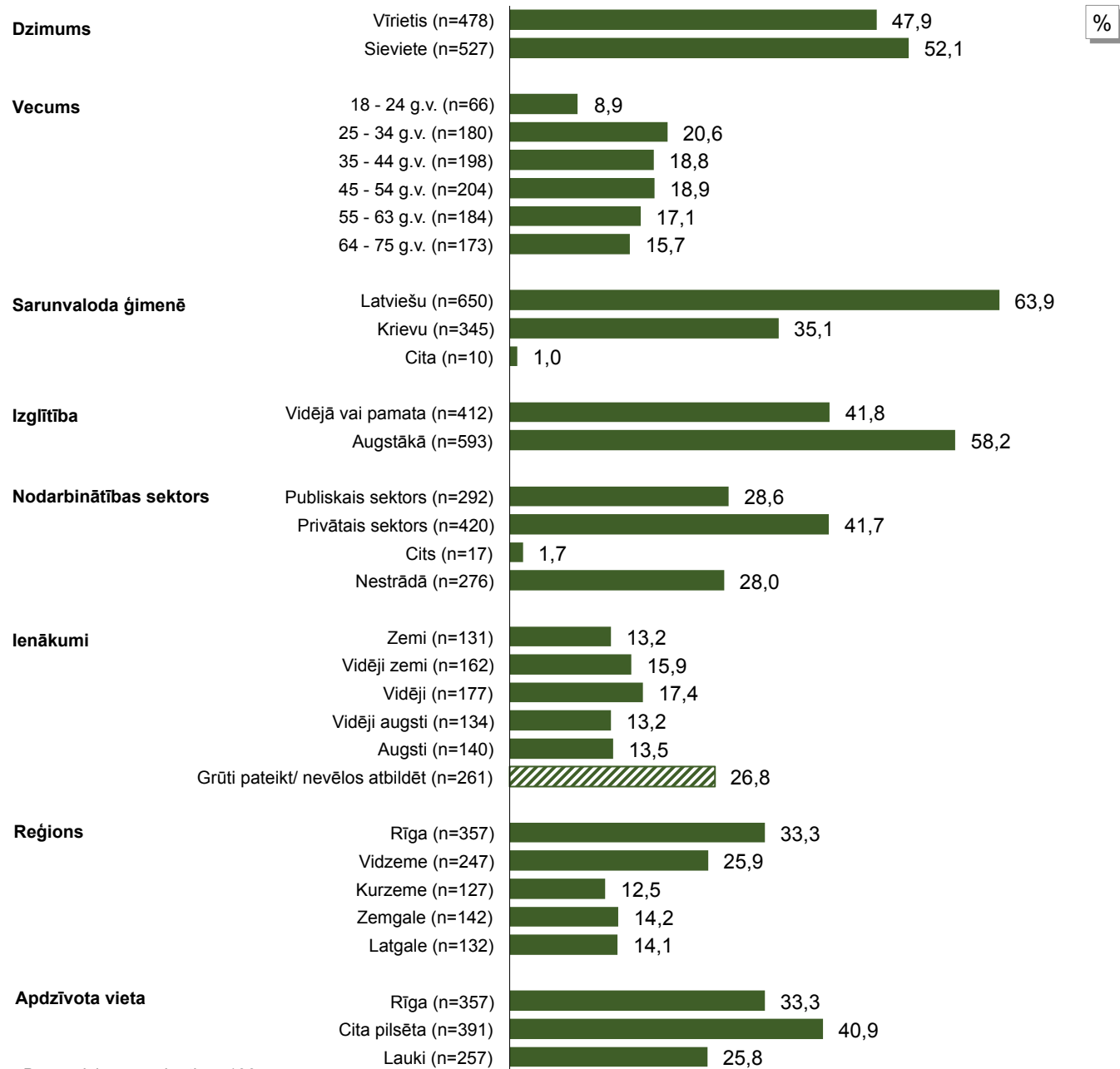
Izlases metode: kvotu izlase

Ģeogrāfiskais pārklājums: visa Latvija

Aptaujas veikšanas laiks: 12.07.2018. - 17.07.2018.

Datu svēršana: dati tika svērti pēc pazīmēm: reģions, tautība, dzimums, vecums saskaņā ar LR IeM PMLP iedzīvotāju reģistra datiem uz 29.01.2018. Šajā materiālā norādīti svērti procenti un nesvērts respondentu skaits.

Respondentu sociāli demogrāfiskais profils

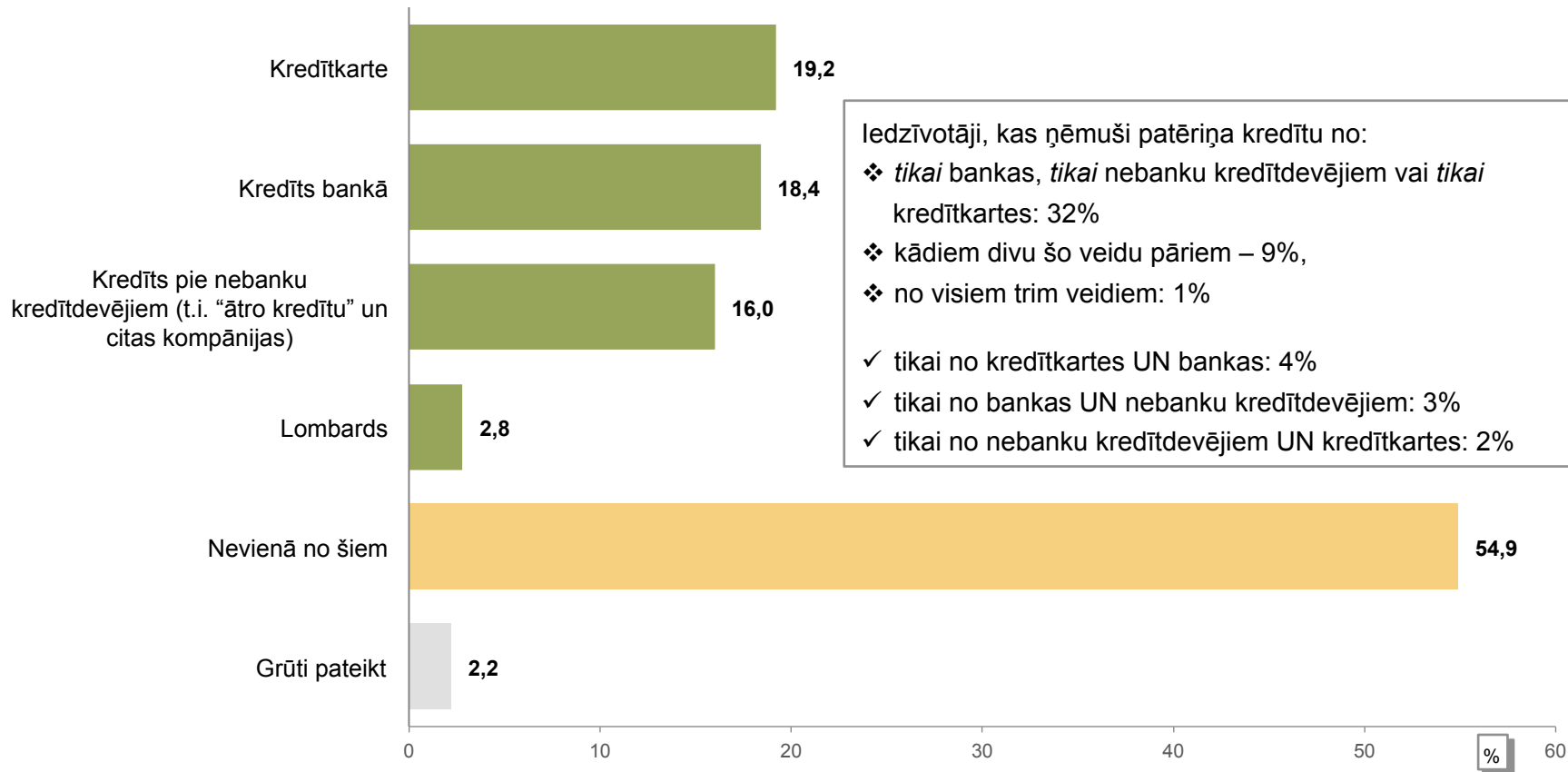


Galvenie rezultāti

1. Iedzīvotāju izmantotie veidi finanšu līdzekļu ieguvei patēriņa vajadzībām

"A1. Kuros no šiem veidiem Jūs kā privātpersona esat ieguvusi finanšu līdzekļus patēriņa vajadzībām (t.i., visa veida naudas aizņemšanās un kredīti, neskaitot Hipotekāros kredītus un automašīnu līzingu) pēdējo 3 gadu laikā? Lūdzu, atzīmējiet visus Jums atbilstošos veidus."

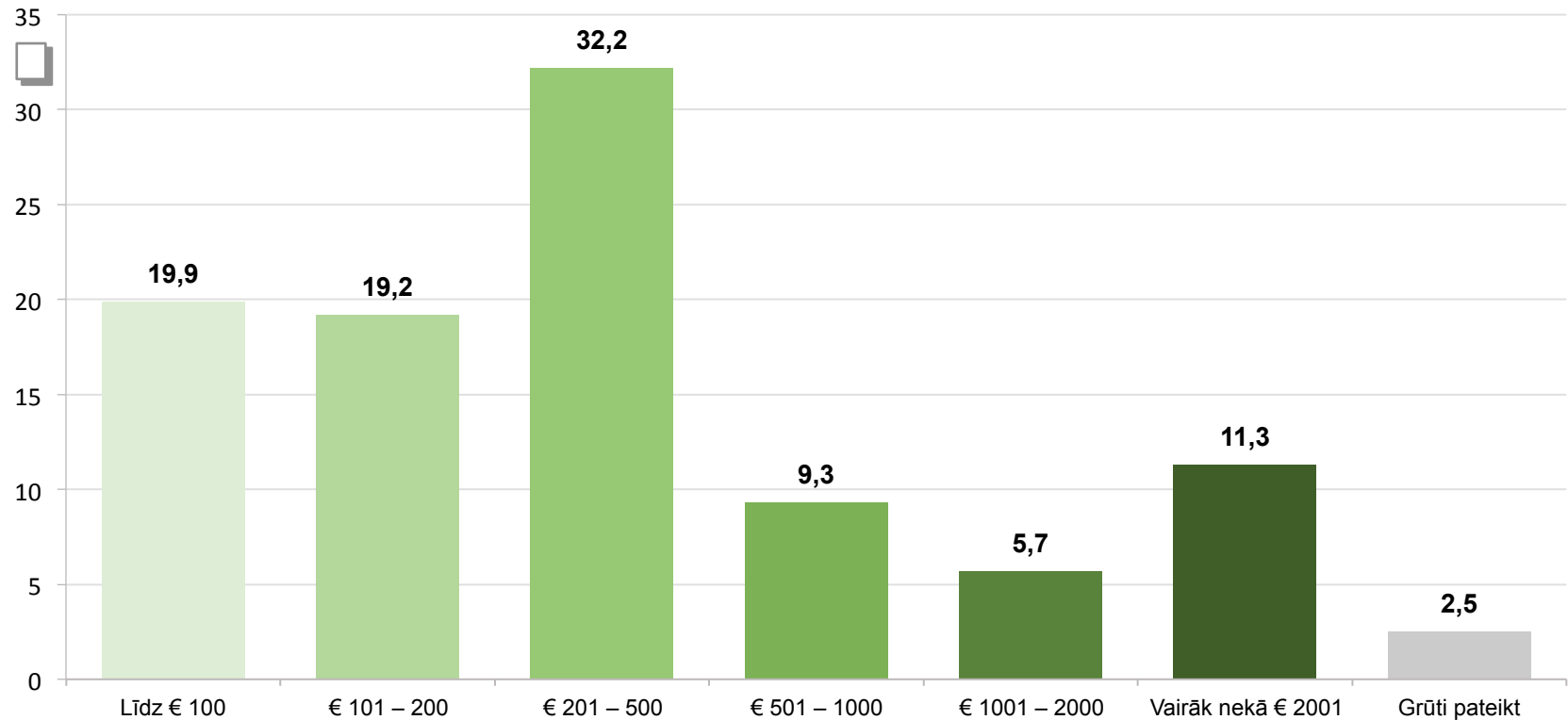
Iespējamās vairākas atbildes



Bāze: visi respondenti, n=1005

2. Apjoms, kādā iedzīvotāji ņēmuši pēdējo patēriņa kredītu no nebanku kredītdevēja

"B1. Cik liels bija pēdējais patēriņa kredīts, kuru Jūs ņēmāt no nebanku kredītdevēja (t.i., "ātro kredīti" vai citās kompānijās)?"
Viena atbilde

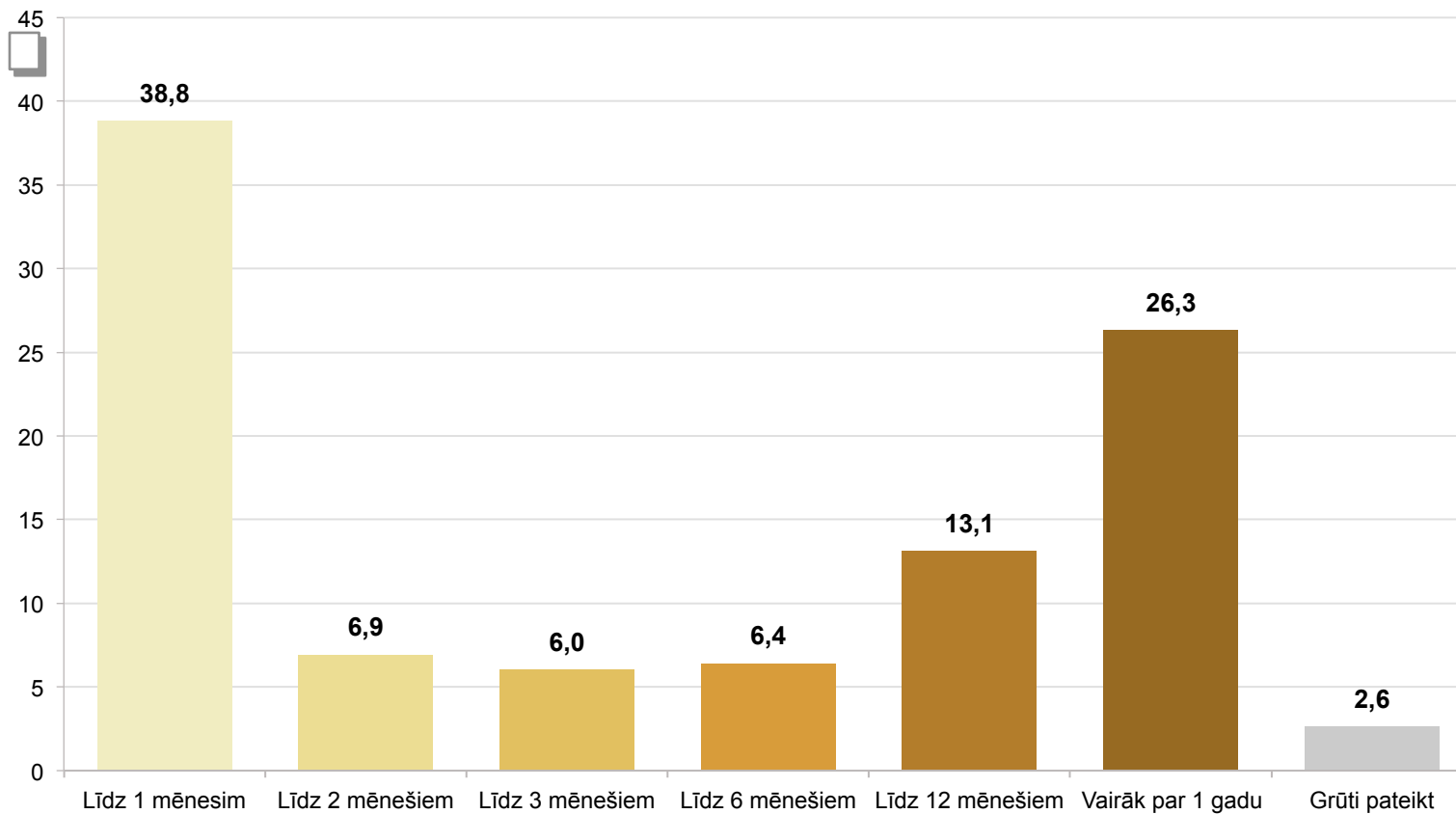


Bāze: respondenti, kas pēdējos 3 gados ņēmuši patēriņa kredītus no nebanku kredītdevējiem (n=161)

3. Termiņš, uz kuru iedzīvotāji ņēmuši pēdējo patēriņa kredītu no nebanku kredītdevēja

"B2. Uz kādu termiņu bija pēdējais patēriņa kredīts, kuru Jūs ņēmāt no nebanku kredītdevēja (t.i., "ātro kredītu" vai citās kompānijās)?"

Viena atbilde

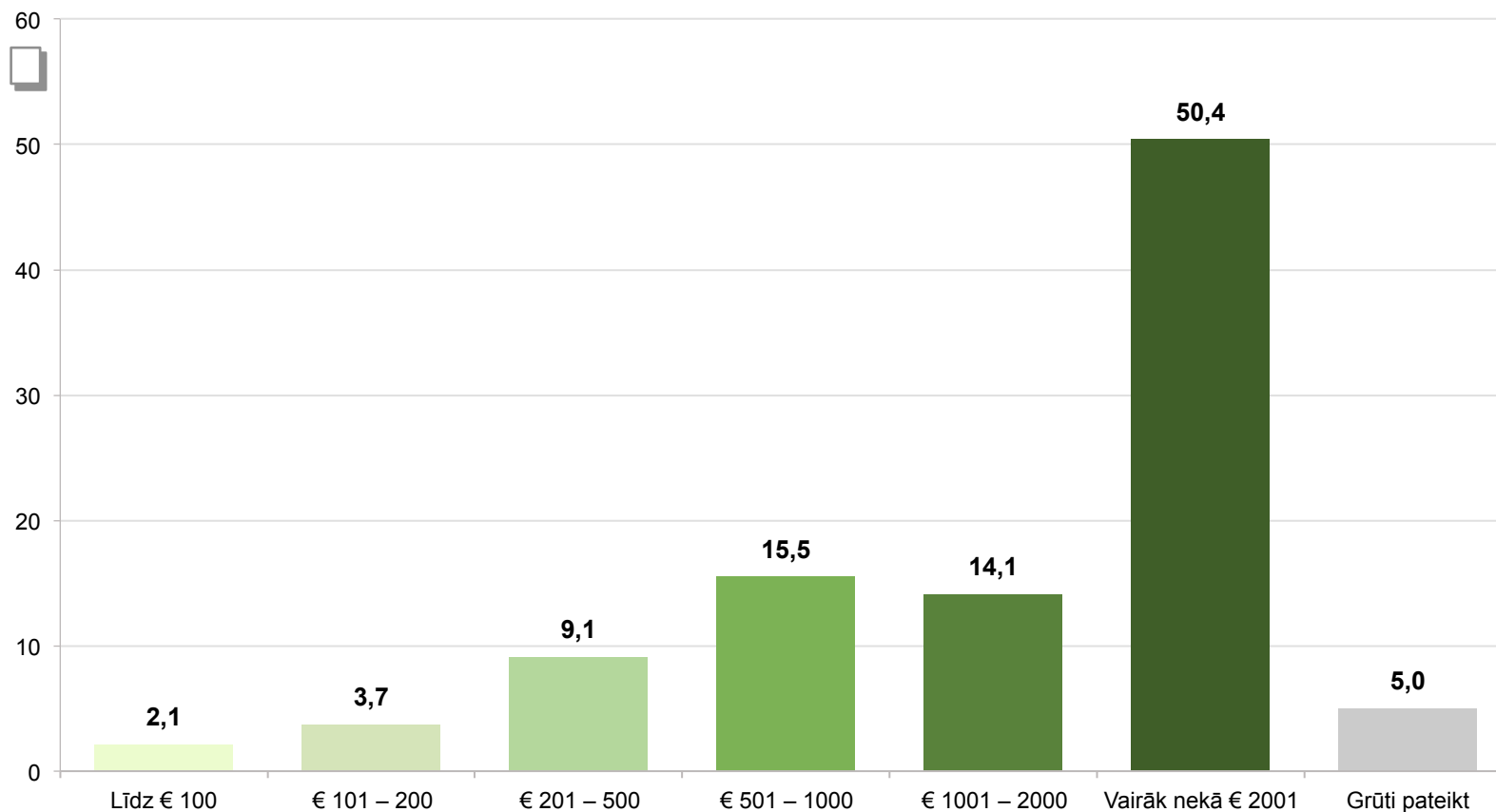


Bāze: respondenti, kas pēdējos 3 gados ņēmuši patēriņa kredītus no nebanku kredītdevējiem (n=161)

4. Apjoms, kādā iedzīvotāji ņēmuši pēdējo patēriņa kredītu no bankas

"C1. Cik liels bija pēdējais patēriņa kredīts, kuru Jūs ņēmāt no bankas?"

Viena atbilde

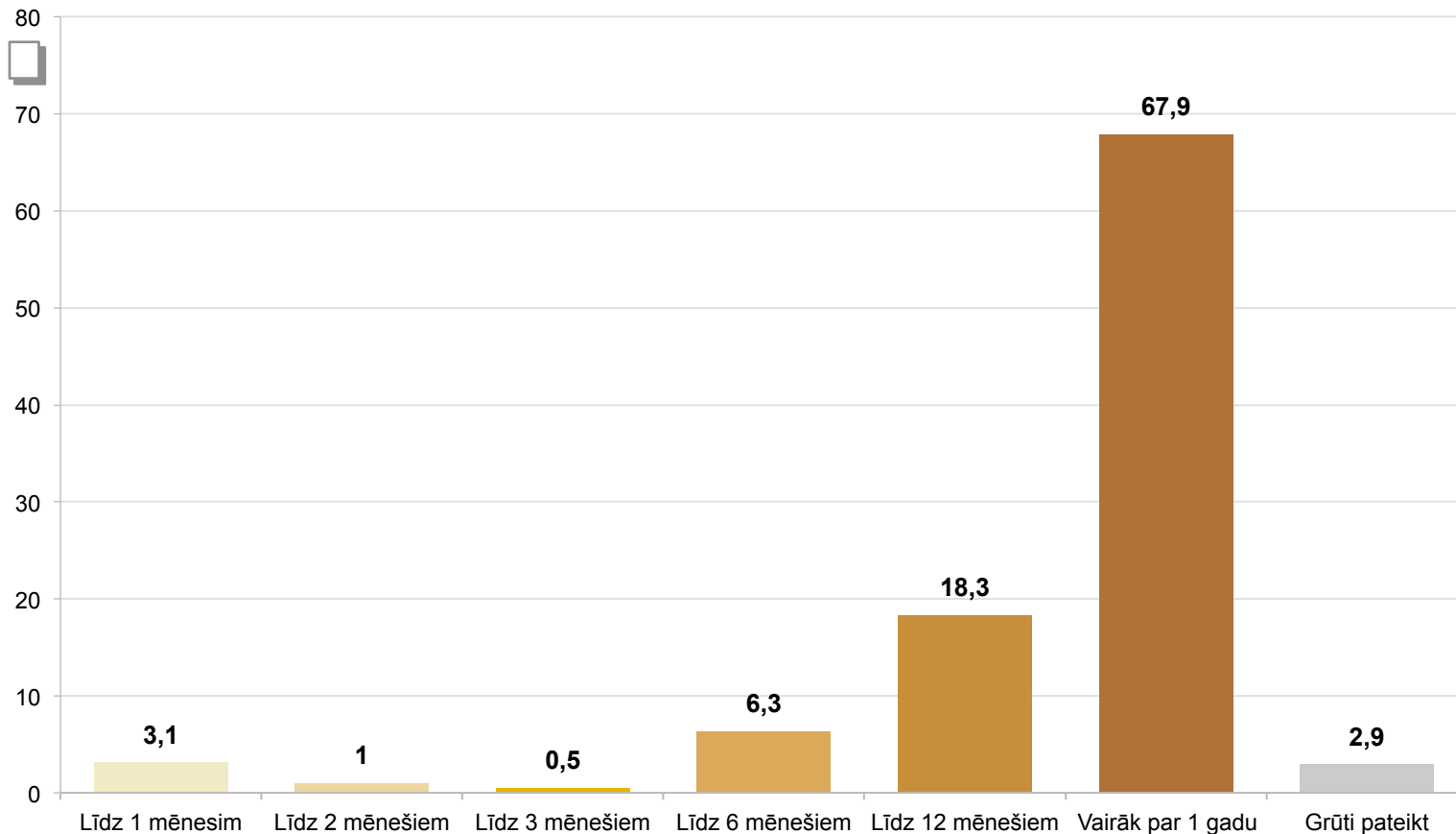


Bāze: respondenti, kas pēdējos 3 gados ņēmuši patēriņa kredītu no bankas (n=184)

5. Termiņš, uz kuru iedzīvotāji ņēmuši pēdējo patēriņa kredītu no bankas

"C2. Uz kādu termiņu bija pēdējais patēriņa kredīts, kuru Jūs ņēmāt no bankas?"

Viena atbilde

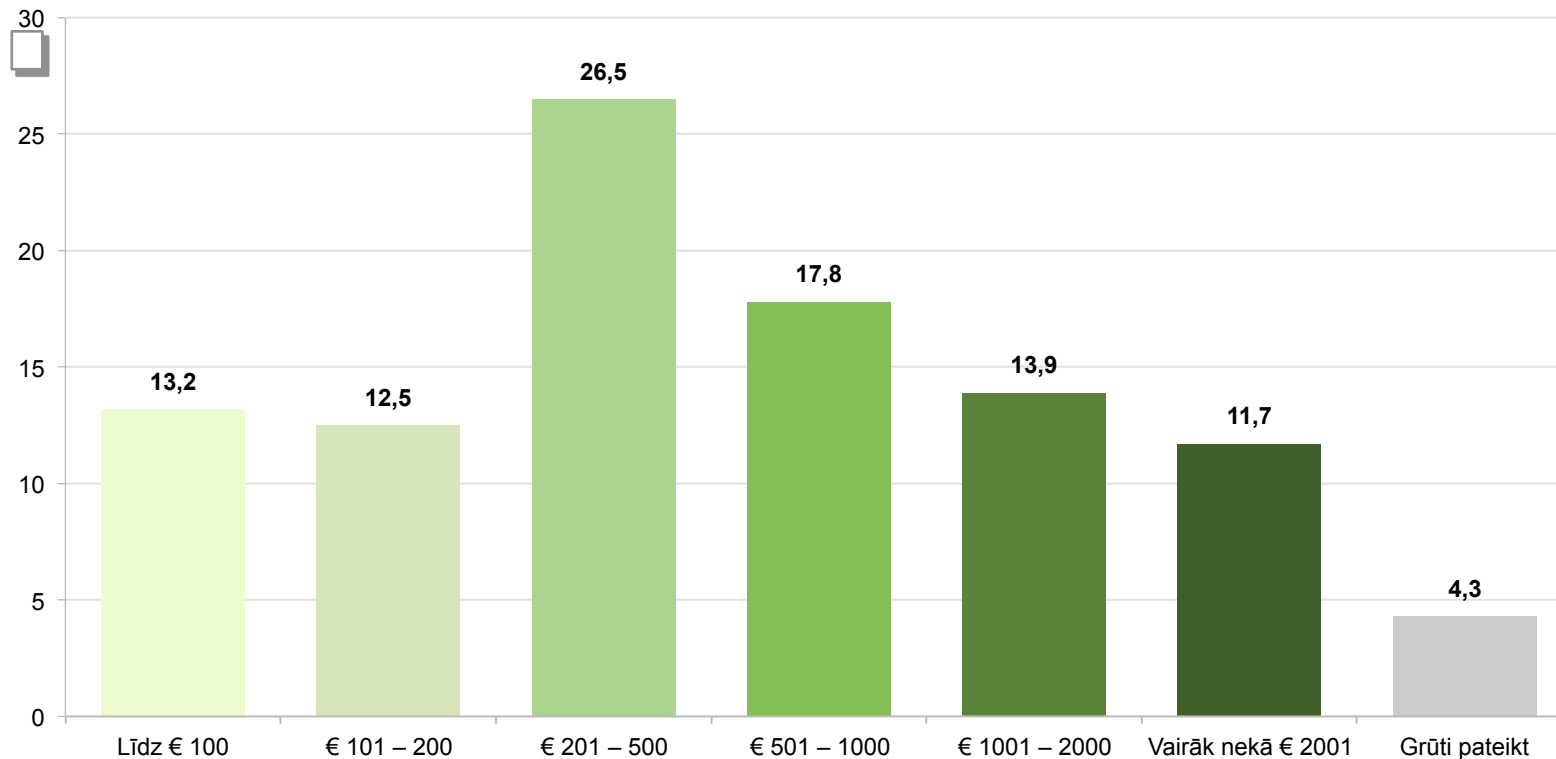


Bāze: respondenti, kas pēdējos 3 gados ņēmuši patēriņa kredītu no bankas (n=184)

6. Maksimālie iedzīvotāju izmantotie kredītkaršu limiti

"E1. Kāds pēdējo 3 gadu laikā ir bijis maksimālais Jūsu izmantotais kredītkartes limits (t.i., lielākais Jūsu kredītkartes parāds bankai)?"

Viena atbilde

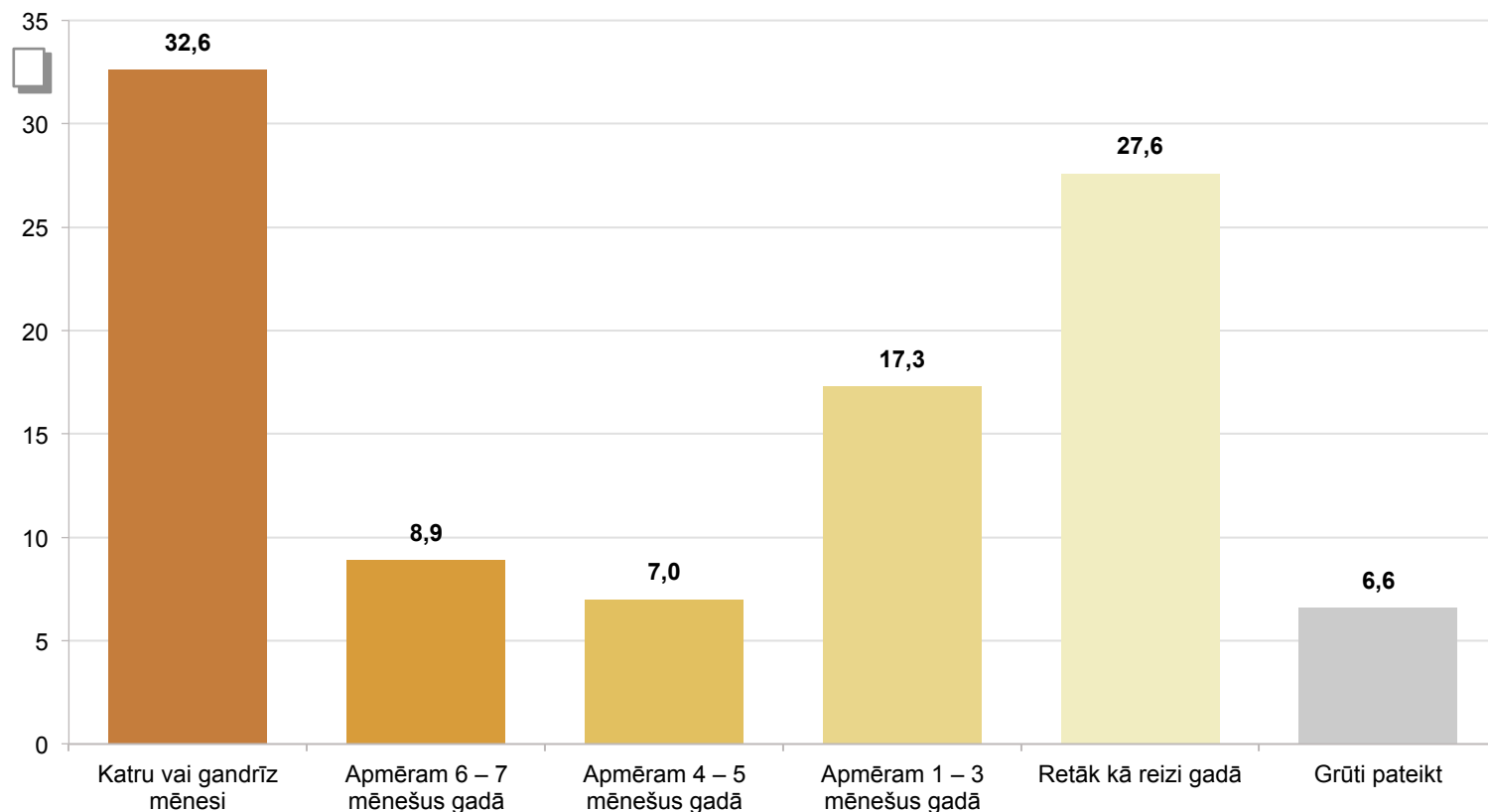


Bāze: respondenti, kas pēdējos 3 gados ieguvuši finanšu līdzekļus patēriņa vajadzībām no kredītkartes (n=195)

7. Biežums, kādā iedzīvotāji izmanto kredītkartes kredītlimitu

"E2. Cik bieži Jūs izmantojat Jūsu kredītkartes kredītlimitu (kredītu)?"

Viena atbilde

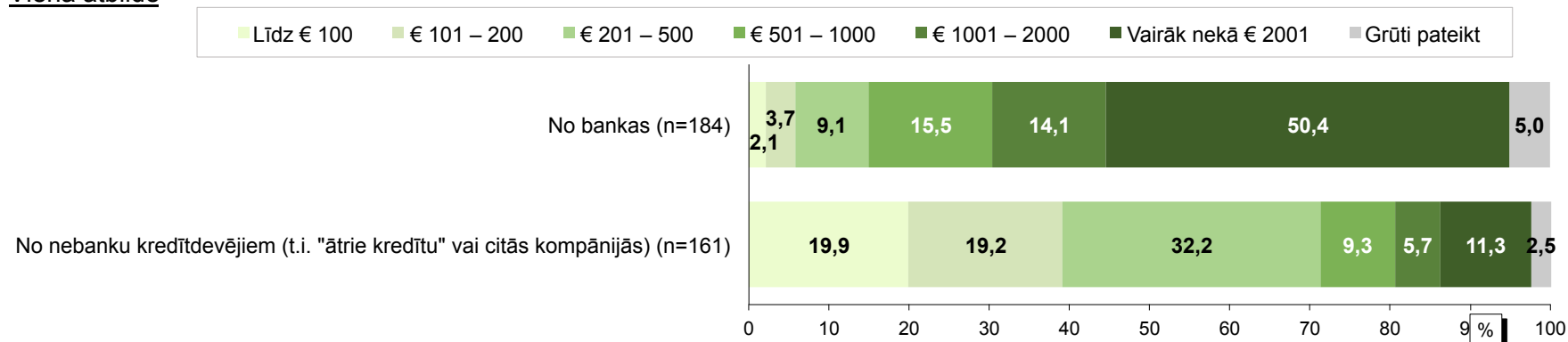


Bāze: respondenti, kas pēdējos 3 gados ieguvuši finanšu līdzekļus patēriņa vajadzībām no kredītkartes (n=195)

8. No nebanku kredītdevējiem un bankām ņemtu patēriņa kredītu apjomu un termiņu salīdzinājums

"B1. un C1. Cik liels bija pēdējais patēriņa kredīts, kuru Jūs ņemāt no nebanku kredītdevēja (t.i., "ātro kredītu" vai citās kompānijās)/ no bankas?"

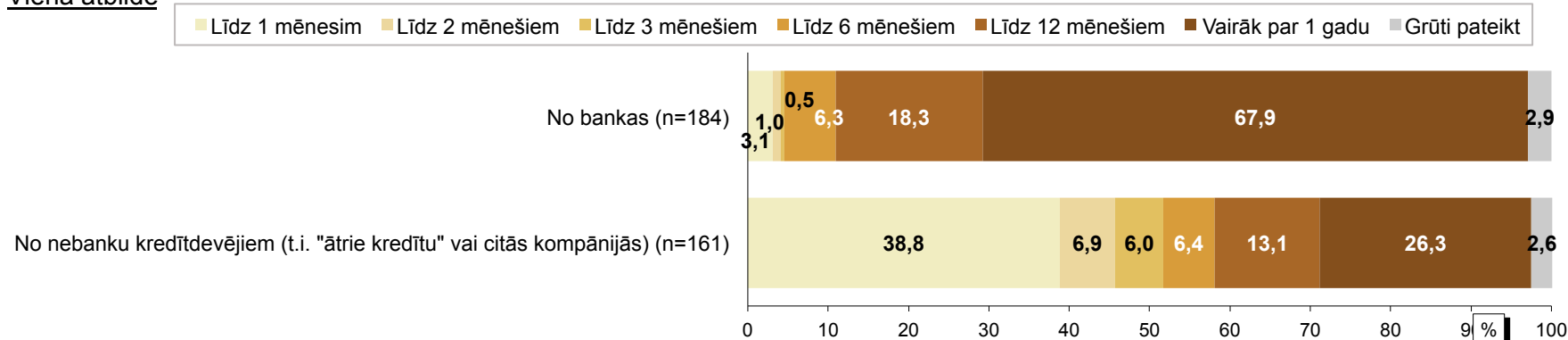
Viena atbilde



Bāze: respondenti, kas pēdējos 3 gados ieguvuši finanšu līdzekļus patēriņa vajadzībām no nebanku kredītdevējiem vai bankas, n skatīt grafikā

"B2. un C2. Uz kādu termiņu bija pēdējais patēriņa kredīts, kuru Jūs ņemāt no nebanku kredītdevēja (t.i., "ātro kredītu" vai citās kompānijās)/ no bankas?"

Viena atbilde



Bāze: respondenti, kas pēdējos 3 gados ieguvuši finanšu līdzekļus patēriņa vajadzībām no nebanku kredītdevējiem vai bankas, n skatīt grafikā

Aptaujas anketa

Aptaujas anketa (1)

A1. Kuros no šiem veidiem Jūs kā privātpersona esat ieguvusi finanšu līdzekļus patēriņa vajadzībām (t.i. visa veida naudas aizņemšanās un kredīti, neskaitot Hipotekāros kredītus un automašīnu līzingu) pēdējo 3 gadu laikā?

Lūdzu, atzīmējiet visus Jums atbilstošos veidus.

Vairākatbilžu jautājums

Kredīts pie nebanku kredītdevējiem (t.i. “ātro kredītu” un citas kompānijas)	1	--- > uzdot B1 un B2
Kredīts bankā	2	--- > uzdot C1 un C2
Kredītkarte	4	---- > uzdot E1
Lombards	3	--- > beigas
Nevienā no šiem	5	--- > beigas
Grūti pateikt	8	--- > beigas

B1. Cik liels bija pēdējais patēriņa kredīts, kuru Jūs ņemāt no nebanku kredītdevēja (t.i. “ātrie kredītu” vai citās kompānijās)?

Viena atbilde

Līdz € 100	1
€ 101 – 200	2
€ 200 – 500	4
€ 500 – 1000	3
€ 1000 – 2000	5
Vairāk nekā € 2000	6
Grūti pateikt	8

B2. Uz kādu termiņu bija pēdējais patēriņa kredīts, kuru Jūs ņemāt no nebanku kredītdevēja (t.i. “ātrie kredītu” vai citās kompānijās)?

Viena atbilde

Līdz 1 mēnesim	1
Līdz 2 mēnešiem	2
Līdz 3 mēnešiem	4
Līdz 6 mēnešiem	3
Līdz 12 mēnešiem	5
Vairāk par 1 gadu	6
Grūti pateikt	8

Aptaujas anketa (2)

C1. Cik liels bija pēdējais patēriņa kredīts, kuru Jūs ņemāt no bankas?

Viena atbilde

Līdz € 100	1
€ 101 – 200	2
€ 200 – 500	4
€ 500 – 1000	3
€ 1000 – 2000	5
Vairāk nekā € 2000	6
Grūti pateikt	8

C2. Uz kādu termiņu bija pēdējais patēriņa kredīts, kuru Jūs ņemāt no bankas?

Viena atbilde

Līdz 1 mēnesim	1
Līdz 2 mēnešiem	2
Līdz 3 mēnešiem	4
Līdz 6 mēnešiem	3
Līdz 12 mēnešiem	5
Vairāk par 1 gadu	6
Grūti pateikt	8

E1. Kāds pēdējo 3 gadu laikā ir bijis maksimālais Jūsu izmantotais kredītkartes limits (t.i. lielākais Jūsu kredītkartes parāds bankai)?

Viena atbilde

Līdz € 100	1
€ 101 – 200	2
€ 200 – 500	4
€ 500 – 1000	3
€ 1000 – 2000	5
Vairāk nekā € 2000	6
Grūti pateikt	8

E2. Cik bieži Jūs izmantojat Jūsu kredītkartes kredītlimitu (kredītu)?

Viena atbilde

Katru vai gandrīz mēnesi	1
Apmēram 6 – 7 mēnešus gadā	2
Apmēram 4 – 5 mēnešus gadā	4
Apmēram 1 – 3 mēnešus gadā	3
Retāk kā reizi gadā	5
Grūti pateikt	6

Projekta darba grupa: Arnis Kaktiņš, Māra Alksne
Par lauka darba norisi atbildīgā: Ēvija Otaņķe
Datu masīvu veidoja: Saiva Beržinska

SKDS

tirgus un sabiedriskās domas pētījumu centrs
Baznīcas iela 32-2, Rīga, Latvija, LV-1010
Tālr.: +371 67 312 876, e-pasts: skds@skds.lv
www.skds.lv